

Mobiles Unterflur-Strom-Anschluss-System UFA-SD

Einfacher geht's nicht

Die mobile Lösung auch für mehrere Einsatzorte: Bei Bedarf wird der mobile Festplatzschrank auf die fest installierten Bodenhülsen einfach aufgesetzt und sicher befestigt.

Durch die Einbettung in Magerbeton sind die Zuleitungen geschützt und die UFA-Bodenhülse mit der notwendigen Festigkeit versehen.

Der Gussdeckel verschließt mittels Vorreiberschrauben und einer Gummidichtung die Bodenhülse mit der wasserdichten CEE-Kupplung gegen Regenwasser. Er ist bündig in die Platzoberfläche eingepasst.

Die im Erdreich verfüllte Grube wird oben mit Magerbeton abgedeckt, um das Kunststoffrohr zu schützen und um den Mauerankern, die den oberen Gussrahmen halten, die notwendige Festigkeit zu geben.

Bei durch Straßenbau bedingten Niveau-Änderungen, können die Maueranker gelöst und der Gussrahmen in gewissen Grenzen dem geänderten Höhenniveau angepasst werden.

Der Gussdeckel ist überfahrtsicher gemäß Klasse B (bis 12,5 t).

Für den Einsatz wird der Gussdeckel entfernt und der Verteilerschrank kippstabil auf den vorhandenen zwei Vorreibern fixiert.

Individuelle Bestückung oder Standardausführungen möglich.



Mobiles Unterflur-Strom-Anschluss-System UFA-SD

Einbauhinweis

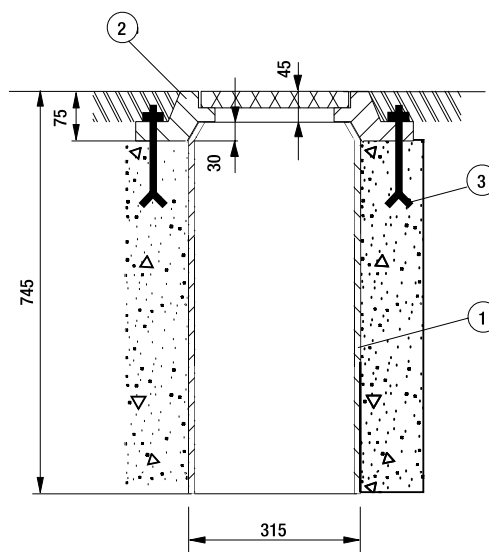
Das Schachtteil besteht aus einem Kanalrohr (1), 700 mm lang, und der Schachtabdeckung (2), welche mit drei einbetonierten Steinschrauben M 12 x 320 (3) befestigt wird.

Das Kanalrohr ist so einbetoniert, dass der eingezogene Rand oben ist und 45 mm unter dem endgültigen Straßenniveau liegt. Da die Schachtabdeckung übergreift, darf die Betonierung nur bis 30 mm unter Oberkante Kanalrohr reichen (siehe Skizze).

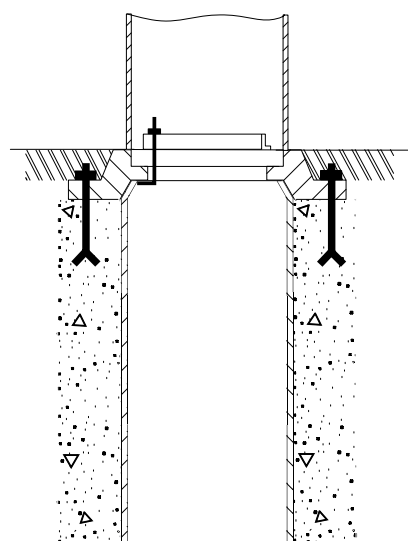
Sollte das Straßenniveau gegenüber der ursprünglichen Planung steigen, so dass die Schachtabdeckung nicht mehr vom Kanalrohr fixiert wird, so ist beim Einbau der Abdeckung darauf zu achten, dass eine optische Ausrichtung erfolgt, weil sonst die Klemmeinrichtung zwischen Verteilerschrank und Schachtabdeckung ggf. nicht mehr passt.

Schachtteil für Verteiler - Direktbefestigung

Ruhezustand



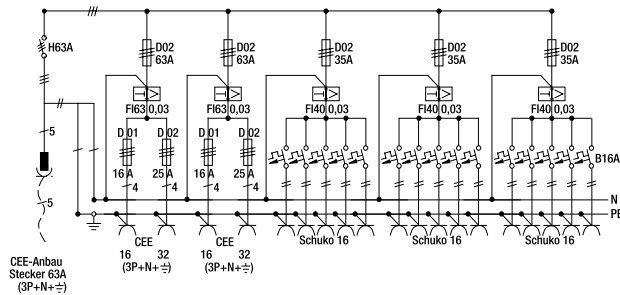
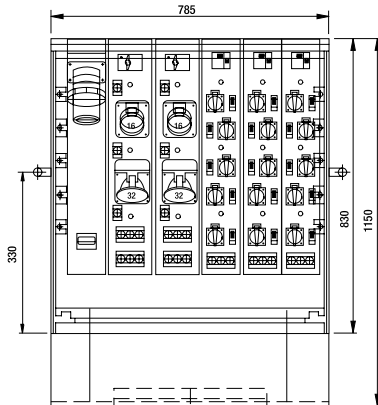
Betriebszustand



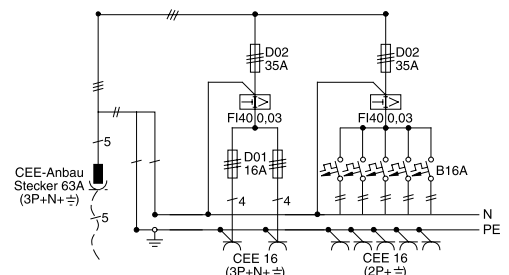
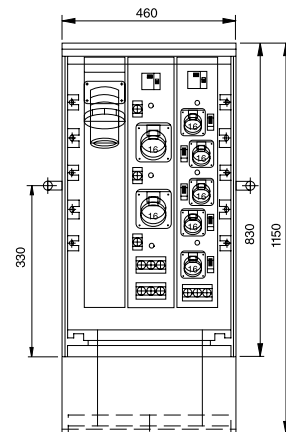
Mobiles Unterflur-Strom-Anschluss-System UFA-SD

Ausführungsbeispiele

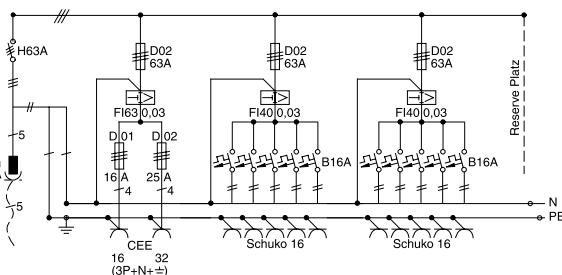
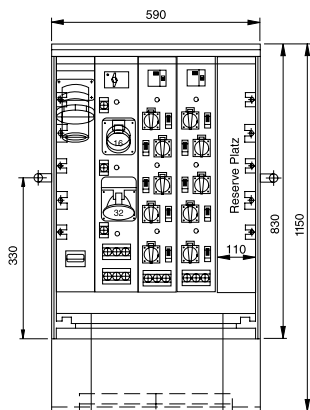
Ausführungen auch auf Montageplatte möglich. Weitere technische Beschreibung und Ausstattung unter "Markt- und Festplatzschränke" und "Einbauelemente".



Artikel Nr. 10063 | Schrank UCH 1



Artikel Nr. E 011596-03 | Schrank UCH 00



Artikel Nr. E 10653-02 a | Schrank UCH 0

Änderungen vorbehalten / Stand 07/07